

الزَّرَقُ (المياه الزرقاء)

Glaucoma

خبرة عالمية
في
عناية
العيون

مستشفى
مورفيلدز
دبي للعيون
فروع من مورفيلدز لندن

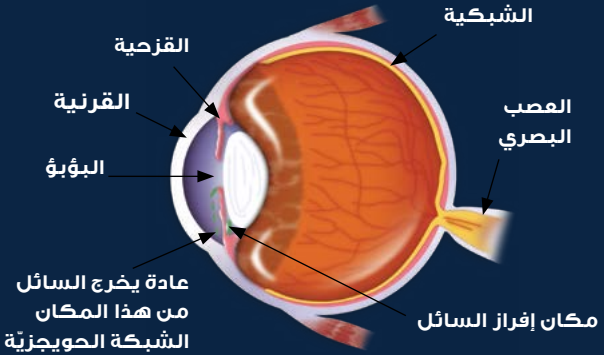


King's

مستشفى كينجز كوليدج لندن
King's College Hospital London

ما هو الزرق؟

تفرز العين سائلاً مغذياً يدعى الرطوبة المائية للعين. يدور هذا السائل حول أنسجة العين ومن ثمَّ يصرف عبر قنوات التدفق. يكون ضغط العين طبيعياً عندما يعادل السائل المُنتج كمية السائل المتدفق. فإذا اختلَّ هذا التوازن يرتفع الضغط داخل العين ممَّا قد يؤدِّي إلى حدوث الزرق.



يسبب عدم علاج الزرق تلفاً في العصب البصري خلف العين ممَّا يقود في النهاية إلى فقدان البصر.

الأعراض والعلامات الفارقة

لا تظهر أعراض الزرق إلا في مراحل متأخرة من المرض. والزرَق قد يلحق الضرر في مجالك البصري يتجسّد في الزوال التدريجي لقدرتك على الإبصار الطرفي (الجانبية) ممَّا يؤدِّي إلى إنحسار مجالك البصري. إن تأخر العلاج في هذه المرحلة من شأنه الإضرار ببصرك على نحوٍ خطيرٍ مسبباً «الرؤية النفقية»



أهمية التشخيص المبكر

إنّ العلاج المبكر يحول دون حدوث الضرر مع العلم أنّ أيّ ضرر قد يلّمّ بالعين من جرّاء ذلك يكون نهائياً. يتعذر شفاؤه. لذلك من المهمّ جداً تشخيص الحالة خلال مراحلها الأولى للحفاظ على أعلى قدر ممكن من الإبصار الطرفي.

الزرق أكثر شيوعاً بقليل لدى المصابين بقصر النظر أو بداء السكري. ويتّسم العامل الوراثي بأهميّة ملحوظة في ظهور المرض. فإن كان أحد أفراد عائلتك قد أصيب به ينبغي عليك فحص عينيك لدى الطبيب المختصّ. كما أنّنا ننصح أيّ فرد قد تجاوز الأربعين أن يعتمد إلى فحص عينيه لإستبعاد داء الزرق.

إختبارات الزرق

لدينا في مستشفى مورفيلدز أبوظبي للعيون أحدث الأجهزة والأكثرها تطوراً في تشخيص الزرق ورصد مرادله.

الفحص العام

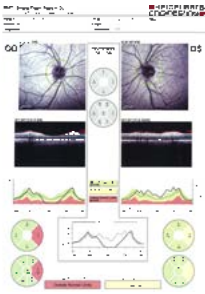
يتفحص الطبيب داخل العينين ليتأكد من سلامة العصب البصري.

قياس ضغط العين

يتم إسقاط قطرات مخدّر موضعي في كلتا العينين ولا يستمرّ مفعولها أكثر من 10-20 دقيقة. ثمّ يوضع جهاز صغير برفق على سطح العين بهدف قياس الضغط في داخلها.

بالمقابل يمكن قياس ضغط العين باستعمال الهواء حيث يتم نفخ جرعة من الهواء المضغوط باتجاه العين، تعد هذه الخطوة غير مؤلمة وتمنح قياساً دقيقاً لضغط العين.

تصوير الترابط البصري



ويتم هذا الفحص رسم خريطة لوصف وظيفة العصب البصري. ويمكن للطبيب من خلاله التعرف على احتمالية فقدان قدرة الإبصار في أي جزء من مجال الرؤية كنتيجة مباشرة للتغيرات الهيكلية التي تظهر على العصب البصري والتي قد تكون حدثت نتيجة الجلوكوما.

إختبار المجال البصري



يتيح فحص مسح قياس التداخل تصوير البنية الدقيقة للعصب البصري وطبقة ألياف العصب الشبكي، وإنتاج صور دقيقة مفصلة تساعد في تقييم التغيرات المرافقة عادة للمراحل المبكرة جداً من الجلوكوما، أو لتفاقم الحالة.



فحص تنظير الزاوية العينية

تصوير مباشر لنظام تصريف الدموع في العين يتيح تشخيص نوع الجلوكوما الذي يعاني منه المريض بدقة، وبالتالي تحديد خيارات العلاج المتاحة له.

قياس سماكة القرنية وفحص Icare لقياس الضغط داخل العين

يسجل هذا الفحص سماكة القرنية و يتيح تعديل مستوى ضغط العين للحصول على قراءة دقيقة جداً يتم توظيفها في تقييم مدى حاجة لمريض للعلاج.

علاج الزرق

يهدف العلاج إلى تخفيض ضغط العين إماً بدفع السائل على التدفق أو بتخفيض كمية السائل المنتج. ويتخذ العلاج الأمثل شكل قطرات عينية سهلة الاستخدام.

إن وصف لك الطبيب قطرات ينبغي عليك تناولها بانتظام ومن المهم أن لا تغفل أية جرعة منها.

إن تعذر العلاج بالأدوية قد يضطر المصاب إلى الخضوع لعملية جراحية.

استفسر لدى موظفينا عن فحص الزرق ومجموعة إجراءات متابعة العلاج الملائمة والتي تشمل كافة الاختبارات المدرجة أعلاه.



مورفيلدز دبي

مستشفى
مورفيلدز
دبي للعيون
فروع من مورفيلدز لندن



مستشفى مورفيلدز دبي للعيون

مدينة دبي الطبية،

ص.ب. 505054، منطقة 1،

بناية الرازي 64، مبنى هـ، الطابق 3،

دبي، أ.ع.م.

هاتف +971 4 429 7888

moorfields.ae

ساعات العمل:

السبت إلى الخميس، 8.30 صباحاً إلى 5.30 مساءً،

للمعلومات والنصائح حول أمراض العيون وعلاجها من قبل

كادر مختص ومؤهل.

King's

مستشفى كينغز كوليدج لندن
King's College Hospital London

مستشفى كينغز كوليدج - دبي هيلز

دبي هيلز، شارع الخيل، مخرج المربع شرق

هاتف: +9714 247 7777

مفتوحة على مدار الساعة طوال أيام الأسبوع