

فحص انعكاس الضوء الأحمر

Red Reflex Assessment

خبرة عالمية
في
عناية
العيون

مستشفى
مورفيلدز
دبي للعيون
فرع من مورفيلدز لندن



King's

مستشفى كينجز كوليدج لندن
King's College Hospital London

إن فحص انعكاس الضوء الأحمر هو فحص من دون تدخل جراحي يمكنه الكشف عن علامات الإنذار المبكرة للأمراض العينية الخطيرة عند الأطفال، مثل الساد (المياه البيضاء) والجلوكوما (المياه الزرقاء) وورم الأرومة الشبكية (سرطان العين في مرحلة الطفولة). يقوم طبيب عيون الأطفال بإجراء فحص انعكاس الضوء الأحمر باستخدام منظار العين، وهو أداة مكبرة مزودة بضوء ساطع.

التحضير للفحص

يتم أخذ التاريخ المرضي بشكل مفصل قبل الفحص من قبل ممرضة. ويشتمل ذلك على تاريخ الولادة وجميع الحالات الطبية والحساسية والتاريخ الطبي للعائلة. وتقوم الممرضة أيضاً بتقييم العلامات الحيوية ووزن الطفل.

يحتاج طبيب عيون الأطفال إلى توسيع عين الطفل قبل الفحص، الأمر الذي يسمح برؤية أفضل للعين.

يتم إعطاء قطرات العين ثلاث مرات، مع فاصل مدته عشر دقائق بين الجرعات.

بمجرد أن تتوسع العين، يقوم طبيب عيون الأطفال بإجراء التقييم ومناقشة النتائج مع المريض على الفور.



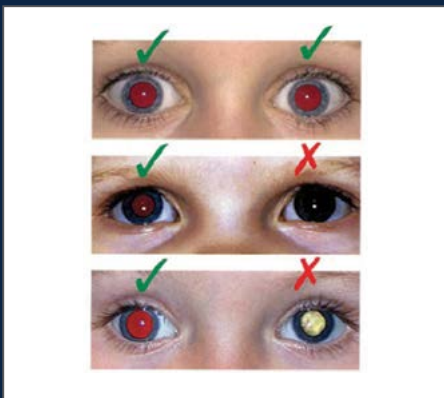
ما الذي يمكنك توقعه بعد العملية؟

الآثار الجانبية المحتملة للقطرات الموسّعة للعين:

1. تهيج مؤقت
2. بعض الحساسية للضوء
3. رد فعل تحسسي مثل احمرار العين وخروج الدمع منها

المصدر:

Bausch & Lomb Cyclopentolate Hydrochloride 0/5% leaflet



إذا كنت قلقاً بشأن أي تأثير جانبي، فيرجى الاتصال بالمستشفى
على الفور على الرقم **+971 4 429 7888**

مستشفى
مورفيلدز
دبي للعيون
فروع من مورفيلدز لندن



مستشفى مورفيلدز دبي للعيون

مدينة دبي الطبية،

ص.ب 505054، منطقة 1،

بناية الرازي 64، مبنى هـ، الطابق 3،

دبي، أ.ع.م.

هاتف +971 4 429 7888

moorfields.ae

ساعات العمل:

السبت إلى الخميس، 8.30 صباحاً إلى 5.30 مساءً،

للمعلومات والنصائح حول أمراض العيون وعلاجها من قبل

كادر مختص ومؤهل.



مستشفى كينغز كوليدج لندن
King's College Hospital London

مستشفى كينغز كوليدج - دبي هيلز

دبي هيلز، شارع الخيل، مخرج المربع شرق

هاتف: +9714 247 7777

مفتوحة على مدار الساعة طوال أيام الأسبوع

