

# إنفصال الجسم الزجاجي

Posterior Vitreous Detachment

خبرة عالمية  
في  
عناية  
العيون

مستشفى  
مورفيلدز  
دبي للعيون  
فرع من مورفيلدز لندن



King's

مستشفى كينغز كوليدج لندن  
King's College Hospital London

## الوقائع

الجسم الزجاجي مادة هلامية تملأ مقلة العين وتكون ملتصقة بالشبكية في العين السليمة. وهي شفافة كالزجاج ممّا يمكن الضوء من اختراقها لبلوغ الشبكية.



تبطن الشبكية ظهر العين وكأنها شاشة سينمائية مقوّسة بالغة الصغر تجمّع الصور البصرية لترسلها إلى الدماغ. مع تقدّم في السنّ يتقلّص الهلام الزجاجي وينفصل عن جزء من الشبكية متجهاً نحو الأمام ليشكّل حالة تدعى: «إنفصال الجسم الزجاجي الخلفي». كما أنّ إقتلاع تلك المادة الهلامية يثير الشبكية مما يجعل المصاب يرى ومضات ضوئية متقطعة.



إنفصال الجسم الزجاجي الخلفي هو تبدّل إنحلالي يصيب إحدى أو كلتا العينين لدى الكثير من الناس بَعِيد بُعْدٍ منتصف العمر. وقد يطرأ قبل ذلك لدى المصابين بقصر البصر أو الذين تعرّضوا لرضّة في العين.

# الأعراض والعلامات الفارقة

إنَّ تغلُّظ الكتلة الهلامية يعتمه النسيج الشبكي فيتسبَّب في رؤية المصاب أشكالاً قاتمة عائمة متحرِّكة غالباً ما يصفها بخيط عنكبوت أو حشرة طائرة تختفي عندما ترتاح العين.



وقد يشعر المصاب بومضات متقطعة تشبه الإشارات الضوئية على السطح الخارجي. في أغلب الأحيان لا تشكِّل هذه الظاهرة مشكلة طارئة لكن من الضروري إجراء فحص شامل للعين للتأكد من عدم وجود تمزق أو انفصال في شبكية العين.

## فحص العين

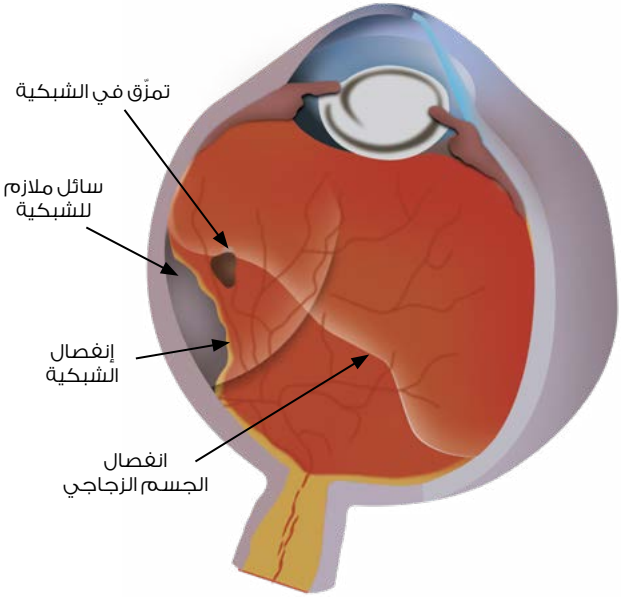
لفحص العين يتمّ توسيع البؤبؤ بقطرات مناسبة. تستغرق هذه القطرات حوالي عشرين دقيقة لتصبح فعّالة كما يغدو بصرك مغيماً عند القراءة لفترة ساعتين أو ثلاث ساعات.

يتفحص الطبيب حافة الشبكية بحثاً عن أي تمزق فيها. قد يفرض هذا الفحص استخدام انواع مختلفة من الأجهزة المتخصصة إلى جانب العدسات اللاصقة وقد يلجأ الطبيب إلى تغطية محيط العين الخارجي.



# التعقيبات

إن حدوث تمزق في الشبكية يستلزم علاجاً بأشعة الليزر في أسرع وقت ممكن. كما أن انفصال الشبكية يوجب إجراء جراحياً لا يحتمل التأجيل.



إن شعرت بإزدياد في رؤية الأشكال العائمة أو بظهور أشكال جديدة وكذلك إن لاحظت إختفاء جزء من مجالك البصري يشبه ستارة تحجب الرؤية عن بصرك قد يكون ذلك تحذيراً من حدوث انفصال في الشبكية يستدعي زيارة الطبيب الأخصائي في أقرب وقت ممكن.



# العلاج

إن انفصال الجسم الزجاجي الخلفي لا يستدعي أي علاج. كما أن الأشكال العائمة تختفي خلال أشهر قليلة علماً بأن القليل منها قد يستمر بالظهور. لكنك سرعان ما تعتاد عليها وتعمل على تجاهلها.

## كيف يمكنني التعرف على انفصال الشبكية؟

إن كنت مصاباً بانفصال الشبكية قد تلاحظ التالي:

◀ إزدیاد ظهور الأشكال العائمة

◀ إزدیاد الومضات الضوئية

◀ إستمرار الظلال القائمة على البصر الجانبي في إحدى العينين

إن شعرت بالأعراض المدرجة أعلاه ننصحك بإستشارة الطبيب المختص.



مستشفى  
مورفيلدز  
دبي للعيون  
فروع من مورفيلدز لندن



**مستشفى مورفيلدز دبي للعيون**

مدينة دبي الطبية،

ص.ب 505054، منطقة 1،

بناية الرازي 64، مبنى هـ، الطابق 3،

دبي، أ.ع.م.

هاتف +971 4 429 7888

[moorfields.ae](http://moorfields.ae)

**ساعات العمل:**

السبت إلى الخميس، 8.30 صباحاً إلى 5.30 مساءً،

للمعلومات والنصائح حول أمراض العيون وعلاجها من قبل

كادر مختص ومؤهل.



مستشفى كينغز كوليدج لندن  
King's College Hospital London

**مستشفى كينغز كوليدج - دبي هيلز**

دبي هيلز، شارع الخيل، مخرج المربع شرق

هاتف: +9714 247 7777

مفتوحة على مدار الساعة طوال أيام الأسبوع

